



PROCEDIMIENTOS PARA CAMBIAR PAÑALES



1. Prepárese.

Reúna todos los materiales para cambiar el pañal de modo que estén al alcance de la mano; esto incluye un pañal, toallitas húmedas, una bolsa plástica para la ropa sucia y un bote de basura con tapadera de pedal con una bolsa plástica

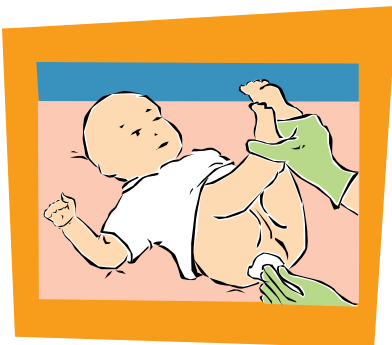
- Cubra la superficie para cambiar pañales con papel desechable.
- Póngase guantes desechables.



2. Coloque al niño en la mesa para cambiar pañales.

Quítele la ropa de la parte inferior del cuerpo y la ropa que esté sucia.

- Quítele las medias y zapatos si no puede mantenerlos limpios.
- Evite el contacto con los artículos sucios.
- SIEMPRE DETENGA AL NIÑO CON UNA MANO.



3. Desprenda el pañal y limpie el área donde estaba puesto el pañal.

- Con el pañal sucio debajo del niño, levántele las piernas para limpiarle el trasero.
- Limpie del frente hacia atrás con una toallita limpia cada vez.



4. Deseche el pañal y los artículos sucios.

- Coloque las toallitas húmedas sucias dentro del pañal sucio.
- Quíte el pañal y deséchelo en un bote de basura con tapadera con bolsa plástica de pedal.
- Si el papel desechable se ensució, agarre el papel desde debajo de los pies del niño y dóblelo hasta debajo del trasero del niño.
- Quítese los guantes y deséchelos en el bote de pedal.
- Utilice una toallita limpia para limpiarse las manos.
- Utilice una toallita limpia para limpiar las manos del niño.



PROCEDIMIENTOS PARA CAMBIAR PAÑALES



5. Póngale un pañal limpio y vista al niño.

- Coloque un pañal limpio debajo del niño.
- Aplíquese crema para rozaduras con una servilleta según se necesite.
- Ajuste el pañal y vista al niño.



6. Lávele las manos al niño.

- Humedezca las manos del niño y aplíquese jabón líquido o en espuma en las superficies de las manos desde las puntas de los dedos hasta las muñecas.
- Enjuáguelas bajo el agua corriente.
- Séquelas con una toalla desechable o de tela.
- Lleve al niño de vuelta al área supervisada lejos de la mesa para cambiar pañales.



7. Limpie y desinfecte la superficie para cambiar pañales.

- Deseche el revestimiento de papel.
- Limpie lo que esté visiblemente sucio con agua y jabón.
- Aplique un desinfectante registrado con la EPA y úselo conforme a las instrucciones de la etiqueta.
- Asegúrese de dejar el desinfectante en la superficie durante el tiempo de contacto requerido.



8. Lávese las manos con jabón y agua corriente y anote el cambio de pañal en un informe para los padres.

- Incluya la hora del cambio de pañal y el contenido del pañal.
- Anote los problemas observados, como enrojecimiento de la piel, sarpullidos o heces sueltas.