



Procedimientos para Cambiar Pañales



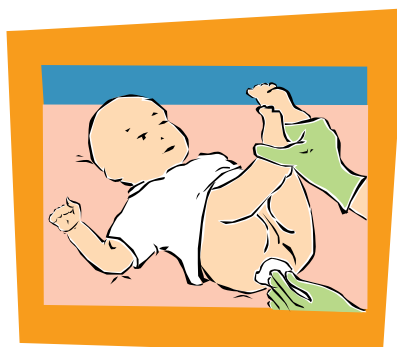
- 1. Organice los objetos necesarios a su alcance.**
 - Lávese las manos y reúna lo que va a necesitar.
 - Coloque un cubierta desechable sobre la superficie.



- 2. Evite el contacto con los objetos sucios.**
 - Si usa guantes, póngaselos ahora.
 - Usando solamente sus manos, recoja al niño.
 - Provea escaleras para los niños más grandes.
 - Acueste al niño sobre la cubierta desechable.
 - Nunca deje al niño desatendido.



- 3. Quite el pañal sucio.**
 - Quite el pañal y la ropa sucia.
 - Doble la parte sucia hacia dentro.
 - Ponga los pañales desechables en un basurero tapado forrado con una bolsa plástica.
 - Ponga los pañales de tela y/o la ropa sucia en una bolsa plástica para dársela a los padres.



- 4. Limpie el lugar donde cambió el pañal.**
 - Use toallitas desechables para limpiar y secar al niño.
 - Si el niño necesita una limpieza más a fondo, use jabón, agua corriente, y toallas de papel.
 - Quite la cubierta desechable de debajo del niño y deséchela en un basurero tapado forrado con plástico.
 - Si se puso guantes, quíteselos y deséchelos en un basurero tapado forrado con plástico.

ALTO
a las
enfermedades

Procedimientos para Cambiar Pañales



5. Póngale al niño un pañal limpio y vístalo.

- Use un pañuelo desechable o papel higiénico para aplicarle las cremas y ungüentos necesarios.
- Tome nota y haga planes para reportar cualquier problema de la piel como enrojecimiento.
- Ponga un pañal limpio debajo del niño, ajústelo y sujételo. Si usa alfileres, ponga su mano entre el niño y el pañal mientras coloca el alfiler.

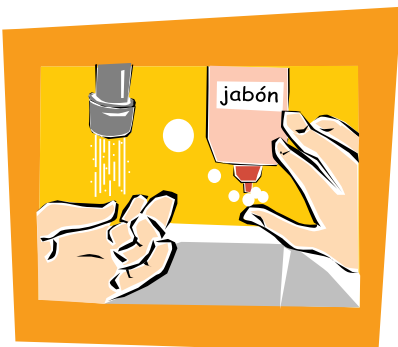


6. Lave las manos del niño y llévelo a un lugar supervisado.



7. Limpie y desinfecte la superficie donde cambió el pañal.

- Limpie y desinfecte la superficie donde cambió el pañal, todo equipo y objetos que tocó y, si es necesario, la cuna o la cama si se ensució.



8. Lávese bien las manos.